

дървенакъща.бг

СТРОИТЕЛНИ РАЗХОДИ

*Последна актуализация към
10.10.2018 г.*



ЗА НАС

Ние сме скромно четиричлено семейство, уморено от шума и мръсотията в града, което сбъдва мечтата си за собствена къща.

Избрахме да си направим сглобяема дървена къща, която да е по наш дизайн и да не правим компромиси с качеството. Понеже в българското Интернет пространство липсва подробна информация за това как се прави такава къща, решихме да споделим за трудностите, с които се сблъскахме и грешките, които направихме, с надеждата да сме полезни на някой със същата мечта като нас.



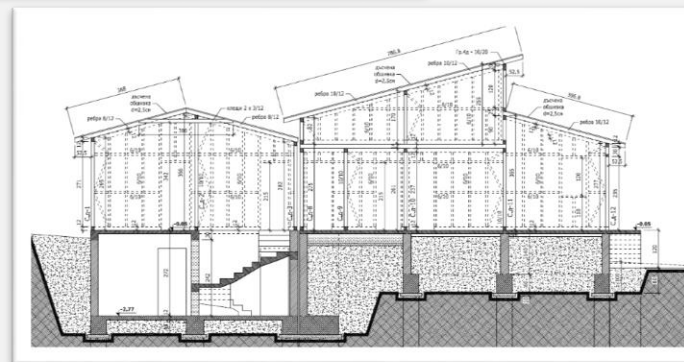
ПРЕДИСТОРИЯ

Контекста който ще ви помогне да разберете по-добре решенията които сме взели

Параметри на къщата

- За да избегнем момента в който парите ни свършват и не можем да стигнем до покрива, решихме да разделим строежа на два етапа:
 - Етап 1 – РЗП 133 м² с първи етаж 80 м² и полу-етаж. Всички основни помещения са на първия етаж – всекидневна с кухненски кът, спалня, баня, тоалетна, килер и антре. На полу-етажа има работен кът с място за почивка и складово помещение.
 - Етап 2 – РЗП 107 м² с маза приблизително 50 м² и над нея две спални и работно помещение. Етап 2 ще е долепен до къщата откъм северната страна и ще е свързан към Етап 1 с „топла връзка“.

Идеен проект и конструкция



ТЕКУЩО СЪСТОЯНИЕ (1/2)

До къде сме стигнали със строежа и по какво работим в момента

Какво е направено до сега

- Грубия строеж на Етап 1 (основи, дървена конструкция, OSB на стените и целия покрив с 20 см изолация) е завършен
- Дограмата е монтирана, а на топлата връзка от северната страна е сложена временна PVC врата
- Целия първи етаж е със монтирана външна изолация (6 см каменна вата на южната стена и 10 см на всички останали), а полуетажа е с монтирана вътрешна изолация (10 см каменна вата)
- Монтиран е сайдинг на цялата северна стена и на 2/3 от източната стена

Как изглежда сега (1/2)



ТЕКУЩО СЪСТОЯНИЕ (2/2)

До къде сме стигнали със строежа и по какво работим в момента

Какво остава за да се затвори

- Работа която ще си довършим сами
 - Да сложим ламаринените обшивки на челните греди
 - Да сложим външната изолация на полу-етажа и да затворим къщата отвсякъде със сайдинг
 - Да сложим входна врата и да направим веранда от която да се влиза в къщата
- След като затворим отвън, ще си дадем кратка почивка, след което ще довършим къщата отвътре

Как изглежда сега (2/2)

